

# WG im Stadtkern am Hbf

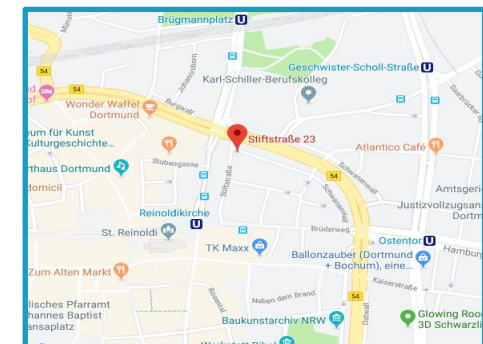
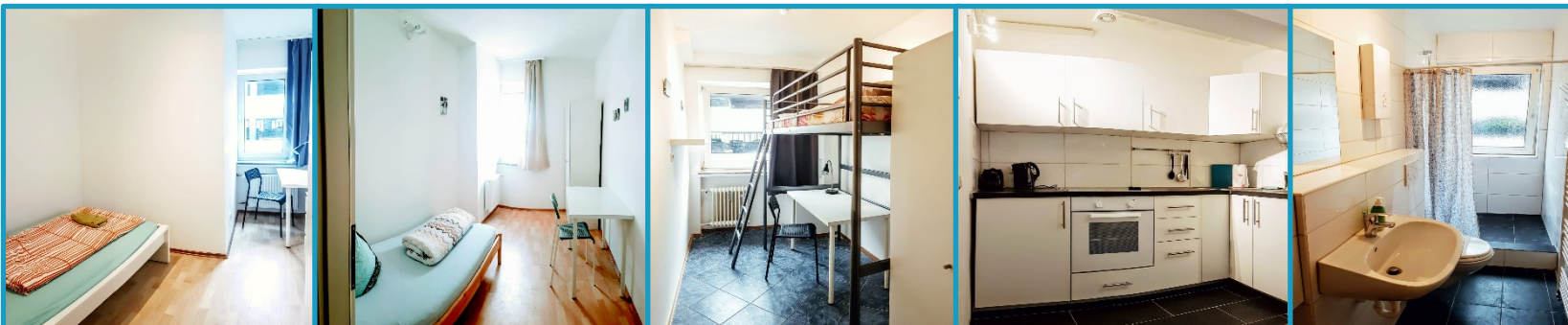


**Dortmund Flats**

ZENTRALE LAGE | FLEXIBILITÄT | QUALITÄT

Voll möblierte WG  
(6 separate Zimmer):

- ✓ Zentrale Lage
- ✓ Sehr gute logistische Anbindung dank U-Bahn in alle Richtungen
- ✓ Zimmer: ~12-15 m<sup>2</sup> groß
- ✓ Ausgestattete Küche: Mikrowelle, Toaster, Wasserkocher
- ✓ Staubsauger



Dortmund Flats | Ernst-Mehlich-Straße 2-4 | 44141 Dortmund  
+49 176 63 06 06 35 | info@dortmundflats.de | www.dortmundflats.de