

Gemütliche WG im Stadtzentrum

Zm. 2

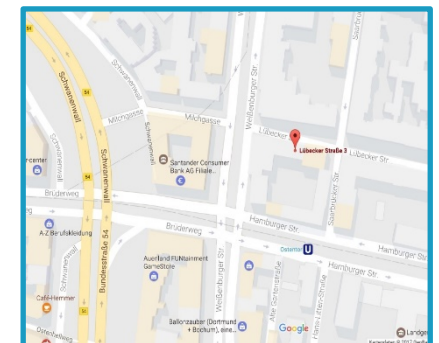
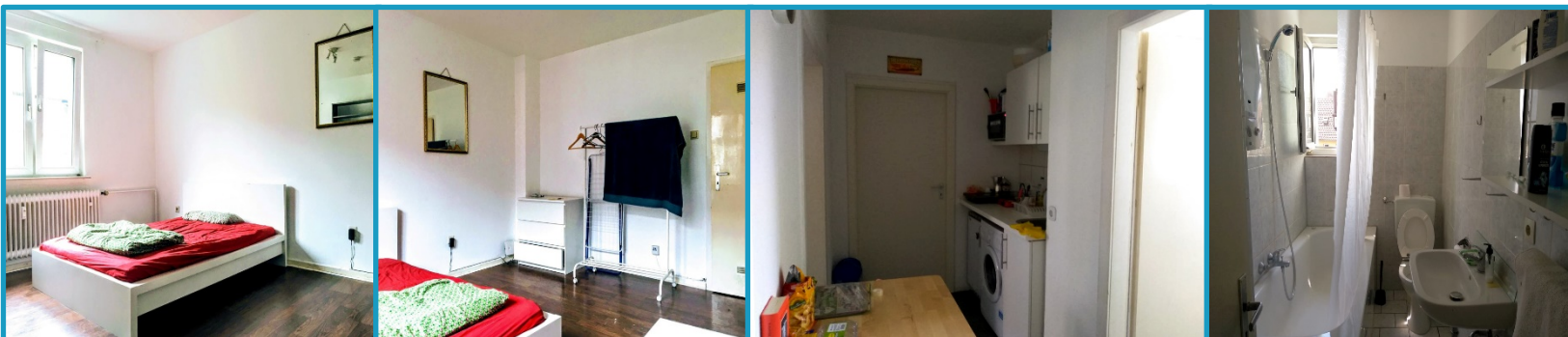


Dortmund Flats

ZENTRALE LAGE | FLEXIBILITÄT | QUALITÄT

Voll möblierte WG
(3 separate Zimmer):

- ✓ Zentrale Lage
- ✓ Sehr gute logistische Anbindung dank U-Bahn in alle Richtungen
- ✓ Zimmer: ~20 m² groß
- ✓ Ausgestattete Küche: Mikrowelle, Toaster, Wasserkocher
- ✓ Staubsauger



Dortmund Flats | Ernst-Mehlich-Straße 2-4 | 44141 Dortmund
+49 176 63 06 06 35 | info@dortmundflats.de | www.dortmundflats.de