

Apartment Schwanenwall

Schwanenwall 28, 1. OG, Dortmund

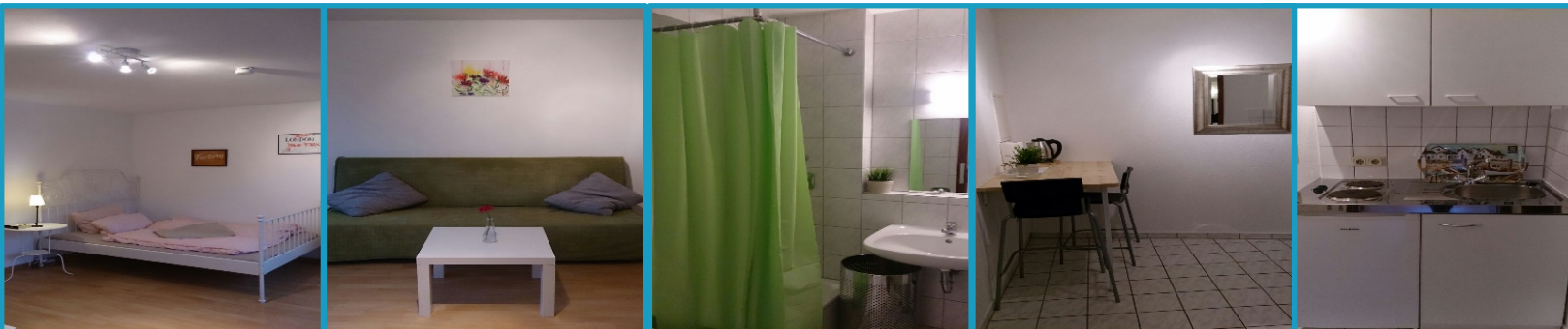
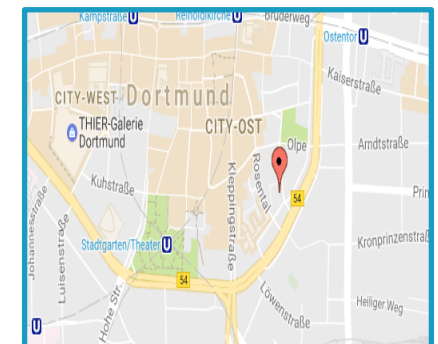


Dortmund Flats

ZENTRALE LAGE | FLEXIBILITÄT | QUALITÄT

Voll möbliertes Apartment
für 2-4 Personen:

- ✓ Zentrale Lage
- ✓ Sehr gute logistische Anbindung (Hbf, Reinoldikirche)
- ✓ 25 m² groß
- ✓ Ausgestattete Küche: Toaster, Wasserkocher
- ✓ Staubsauger



Dortmund Flats | Ernst-Mehlich-Straße 2-4 | 44141 Dortmund
+49 176 63 06 06 35 | info@dortmundflats.de | www.dortmundflats.de